

# *prolife*

## **BREEDER**

**IL PROGRAMMA  
ALLEVATORI  
PROLIFE**



**zodiaco** PET & GREEN

Novembre 2023

# *prolife*

**BREEDER**



Prolife Breeder è il programma allevatori dedicato in esclusiva a questo canale. Un'ampia proposta di prodotti specifici a elevato contenuto tecnico studiati appositamente per le esigenze dell'allevatore.

## NUTRIGENOMIC SYSTEM

Carne Fresca disossata e Pesce Fresco diliscato fino al 40% di inclusione. Materie prime di eccellenza, con carni e pesci selezionati in origine destinati al consumo umano. Un programma adatto a soggetti con specifici fabbisogni nutrizionali o che necessitano di fonti selezionate di nutrienti. La linea prevede inoltre l'esclusiva inclusione di Alltech® Nutrigenomic System, un complesso di diversi elementi sinergici, organici e naturali, specifici per il benessere dei cuccioli e dei soggetti adulti.

## SUPREME

Carne in prima voce di cartellino, con carne Fresca e Pesce Fresco per coniugare appetibilità e nutrimento. Formule esclusive per soddisfare i fabbisogni nutrizionali del cane in base all'età e alla condizione fisiologica, senza trascurare le esigenze dei soggetti sensibili, con una soluzione nutrizionale di semplice somministrazione da parte dell'allevatore.

## JUST

Carni disidratate come ingrediente principale. In tutte le formule la carne è al primo posto nella lista delle materie prime per rispettare la vera natura dell'animale. Una gamma completa di qualità per rispondere alle specifiche esigenze nutrizionali del cane in ogni fase di vita con un ottimale rapporto prezzo/qualità.

Prodotto  
in Italia

(NON  
sperimentato  
su animali)

senza conservanti  
e coloranti aggiunti

Prodotto NO OGM  
Certificato DNV

## NUTRIGENOMIC SYSTEM

> JUNIOR - MINI  
CHICKEN & RICE

> JUNIOR + ADULT  
GRAIN FREE - MINI  
SOLE FISH & POTATO

> JUNIOR + ADULT  
GRAIN FREE - MINI  
PORK & POTATO

> ADULT - MINI  
BEEF & RICE

> JUNIOR + ADULT  
CHICKEN & RICE  
MEDIUM / LARGE

> ADULT  
BEEF & RICE  
MEDIUM / LARGE

> ADULT  
TROUT & RICE  
MEDIUM / LARGE

> JUNIOR + ADULT  
GRAIN FREE MEDIUM / LARGE  
SENSITIVE PORK & POTATO

> JUNIOR + ADULT  
SENSITIVE MEDIUM / LARGE  
LAMB & RICE

> JUNIOR + ADULT  
GRAIN FREE MEDIUM / LARGE  
SENSITIVE SOLE FISH & POTATO

> ADULT GRAIN FREE  
SENSITIVE - FISH & POTATO  
MEDIUM / LARGE

> ADULT SENSITIVE  
PORK & RICE  
MEDIUM / LARGE

## SUPREME

> JUNIOR CHICKEN  
POLLO FRESCO E RISO  
TUTTE LE TAGLIE

> ADULT CHICKEN  
POLLO FRESCO E RISO  
TUTTE LE TAGLIE

> ADULT SALMON TROUT  
TROTA SALMONATA FRESCA E RISO  
TUTTE LE TAGLIE

> ADULT BEEF  
MANZO FRESCO E RISO  
TUTTE LE TAGLIE

> ADULT GRAIN FREE  
CHICKEN / LAMB  
POLLO AGNELLO E PATATE  
TUTTE LE TAGLIE

> ADULT GRAIN FREE  
SENSITIVE - PORK  
MAIALE E PATATE  
TUTTE LE TAGLIE

> ADULT GRAIN FREE  
BEEF  
MANZO E PATATE  
TUTTE LE TAGLIE

## JUST

> CUCCIOLI  
POLLO  
TUTTE LE TAGLIE

> ADULTI  
AGNELLO  
TUTTE LE TAGLIE

> ADULTI  
MANZO, POLLO, PESCE E RISO  
TUTTE LE TAGLIE

> ADULTI  
PESCE  
TUTTE LE TAGLIE

> ENERGY PLUS  
RICCO IN POLLO E RISO  
TUTTE LE TAGLIE

## PROFESSIONAL

> DOG ENDURANCE  
TUTTE LE TAGLIE  
con pollo, tacchino e riso

> DOG BREEDER  
TUTTE LE TAGLIE  
con manzo

> DOG RACING  
TUTTE LE TAGLIE  
con pollo e riso



# *prolife*

**BREEDER**

**new**

## **PUPPY STARTER**

- *Elevata digeribilità*
- *Alto valore nutrizionale*
- *Ridotto ingombro gastrico*



# PER LO SVEZZAMENTO DEL CUCCILO ALL BREEDS

COD. 46184



**PUPPY  
STARTER  
ALL BREEDS**

## Alimento completo per lo svezzamento del cucciolo di tutte le taglie

**Composizione:** Maiale disidratato 50%, Patate, Olio di girasole, Uovo disidratato, Fibra di mele, Olio di lino, Proteine di maiale idrolizzate, Zucca disidratata 2%, Inulina (da Cicoria), Colostro, Prodotti del lievito (nucleotidi liberi min 40%), Mirtillo.

**Componenti analitici:** Proteina 38.3%, Tenore in materia grassa 17.7%, Fibre grezze 0.2%, Materia Inorganica 8.5%, Calcio 1.12%, Fosforo 0.95%.

**Energia metabolizzabile 4277 kcal/kg**  
**Rapporto calcio/fosforo 1,18**

### MODALITA' E PERIODO DI SOMMINISTRAZIONE:

Il prodotto è specifico per lo svezzamento e l'accrescimento dei Cuccioli di tutte le taglie. Da somministrare a partire dalla quarta settimana di vita fino al subentro dell'alimentazione solida. *Il prodotto può essere somministrato anche al soggetto adulto durante la gestazione e durante la fase di lattazione per soddisfare un aumentato fabbisogno nutrizionale.* Diluire il prodotto in acqua tiepida (non superiore a 25° C) con rapporto 2:1 (una parte di alimento ogni due di acqua) in base alla razione giornaliera indicativa di seguito riportata. **Le quantità sono intese di alimento prima della reidratazione: una volta ricostituito, il prodotto va utilizzato entro le successive 2 ore.** Non conservare in frigorifero la quantità residua.

Peso attuale del cucciolo	Peso da Adulto							
	5 Kg	10 Kg	15 kg	20 kg	25 kg	30 kg	35 kg	40 kg
0,5 kg	35 g	35 g	35 g	40 g	40 g	40 g	40 g	40 g
1 kg	60 g	60 g	60 g	60 g	60 g	60 g	65 g	65 g
2 kg	85 g	95 g	100 g	100 g	100 g	105 g	105 g	105 g
3 kg	100 g	120 g	130 g	135 g	135 g	135 g	140 g	140 g
4 kg	105 g	140 g	155 g	160 g	165 g	170 g	170 g	170 g
5 kg		155 g	175 g	185 g	190 g	195 g	195 g	200 g



Per cani che da adulto peseranno più di 40 Kg, per ogni kg di peso in più rispetto ai 5 Kg, calcolare 25 g di prodotto in più.

CONTIENE MISURINO DOSATORE

Un misurino raso è equivalente a 6 g



**prolife**  
BREEDER

# prolife

## BREEDER

## La nutrigenomica

### cos'è

Tutti noi sappiamo che il nostro benessere e, allo stesso modo, quello dei nostri amici a quattro zampe (funzioni metaboliche e intestinali, difese immunitarie, funzioni cognitive, ecc.), è influenzato dai geni che costituiscono il nostro DNA. **La Nutrigenomica** si occupa di studiare come la nutrizione, e quindi gli alimenti, possa condizionare l'espressione dei geni ovvero influenzarne l'accensione o il silenziamento, per favorire alcune fondamentali funzioni fisiologiche. Combinando la genetica con la nutrizione, si pone l'obiettivo di comprendere gli effetti dell'interazione tra il cibo, i nutrienti e il genoma, che rappresenta l'intero patrimonio genetico di ciascun organismo vivente. Tale relazione ha effetti determinanti sul metabolismo e consente di adottare un programma nutrizionale "su misura", per favorire una condizione di benessere del cane.

### come agisce

I **geni** sono i caratteri genetici ereditari di ciascuno di noi e corrispondono a porzioni di DNA: contengono al loro interno tutte le informazioni utili a determinare la produzione di specifiche proteine necessarie a far funzionare l'organismo. I geni, a loro volta, sono influenzati, nel proprio grado di attivazione, dai nutrienti ingeriti. Ogni alimento è costituito infatti da alcune molecole attive che, una volta assimilate e poi metabolizzate, vengono utilizzate dall'organismo e sono in grado di interagire anche con il DNA, attivando o silenziando i geni preposti ad alcune specifiche funzioni, di fondamentale importanza per il benessere del cane. I geni non possono essere modificati nella loro struttura ma stimolati ad attivarsi o disattivarsi in risposta ai messaggi provenienti dai vari nutrienti. **Alltech® Nutrigenomic System** è un complesso di diversi elementi sinergici, organici e naturali: molecole attive utili a favorire l'accensione o il silenziamento dei geni preposti alle principali funzioni vitali in base alla fase biologica del cane. È il frutto delle ricerche condotte da un'equipe congiunta di ricercatori Alltech® e nutrizionisti Prolife, che hanno declinato gli studi di Nutrigenomica nell'ambito del benessere del cane e del gatto. ([global.alltech.com/italy/solutions/prolife](http://global.alltech.com/italy/solutions/prolife))

**ALLTECH® NUTRIGENOMIC SYSTEM PUPPY:** *Bioplex®*, influenza la crescita, lo sviluppo e la formazione delle ossa e del sangue oltre a favorire la funzione cerebrale, *Economase®*, aiuta la crescita muscolare, *NUPRO®*, contribuisce allo sviluppo immunitario, *Actigen®*, contribuisce a una buona condizione intestinale, *Bio-Mos®*, stimola le naturali difese dell'organismo.

**ALLTECH® NUTRIGENOMIC SYSTEM ADULT DOG:** *Bioplex®*, essenziale per la pelle, il pelo e le ossa oltre a supportare la formazione della cartilagine, *Economase®*, supporta il normale funzionamento del sistema immunitario nei cani adulti, *NUPRO®*, rafforza le difese immunitarie dell'intestino contro le infezioni, *Bio-Mos®*, rinforza la funzione del sistema digestivo, *Actigen®*, contribuisce a una buona condizione intestinale.





DOG

# NUTRIGENOMIC SYSTEM

*Un programma dedicato al cane nelle varie fasi di vita, dallo svezzamento al mantenimento e in base alla taglia, dal mini al cane di taglia grande. Soluzioni nutrizionali su misura per rispondere alle esigenze di ciascun soggetto. Natura e innovazione, scienza e tecnologia al servizio del benessere di lungo periodo dell'animale. Materie prime di qualità, nel rispetto della natura primordiale del cane, lavorate per portare il meglio nella ciotola dei nostri pet.*

## FRESH MEAT

Tutti gli alimenti sono ricchi in carne fresca (prima voce di cartellino) per rispettare la natura primordiale del cane, ovvero quella di carnivoro.

## DEBONED MEAT

Carni e pesci, entrambi freschi, sono sottoposti a processi di **disossatura e diliscatura**, per ridurre la componente ossea, il valore delle ceneri e riservare all'alimentazione dei nostri pet solo le parti migliori.

## IN ORIGINE DESTINATI AL CONSUMO UMANO

Alcuni ingredienti caratterizzanti gli alimenti, tra cui carne e pesce fresco, ma anche riso e sorgo bianco, sono **della stessa qualità utilizzata per il consumo umano** ma destinati al pet food per motivi commerciali; ingredienti spesso esclusi dalla catena alimentare umana per motivi estetici e per la mancata rispondenza a canoni dettati dal mercato, dalle tendenze e dalle abitudini alimentari.

## LOW GRAIN

Tutti gli alimenti presentano una **ridotta inclusione di cereali**, scelti tra quelli privi di glutine. Alcuni di questi ne sono completamente privi (grain free). Questo perché la dieta originaria del cane non prevedeva cereali e il suo organismo è poco predisposto alla loro digestione.

## SINGLE ANIMAL PROTEIN

Per rispettare le esigenze dei soggetti sensibili, in tutti gli alimenti della linea Sensitive e Grain Free è stata inclusa **una sola fonte proteica di origine animale**. Inoltre, abbiamo indicato la **percentuale totale delle proteine di origine animale**: tali proteine hanno un valore biologico più elevato rispetto a quelle vegetali e rispondono maggiormente alle esigenze nutrizionali dei cani in quanto prevalentemente carnivori.



MINI  
DOG

DOG  
MEDIUM  
LARGE

**JUNIOR MINI**  
**CHICKEN & RICE**  
MINI 1-10 kg

COD. 45705

**Alimento completo ricco in Pollo Fresco disossato e Riso per il cucciolo di taglia piccola**

**Composizione:** Pollo 45% (di cui Pollo fresco disossato\* 30%, Pollo disidratato 15%), Riso\* 23,5%, Sorgo bianco\*, Polpa di barbabietola, Grasso di pollo, Proteine animali idrolizzate, Polvere di carruba, Alltech® Nutrigenomic System Puppy 1,6%, Uova, Olio di salmone, Sostanze minerali, Inulina di cicoria - fonte di FOS - 0,1%.

*\* IN ORIGINE DESTINATI AL CONSUMO UMANO: MATERIE PRIME DELLA STESSA QUALITÀ UTILIZZATA PER ALIMENTI PER IL CONSUMO UMANO MA NON A ESSO DESTINATE PER MOTIVI COMMERCIALI*

**Componenti analitici:** Proteina 28%, Tenore in materia grassa 16%, Fibre grezze 2,5%, Materia inorganica 5,1%, Omega 3 0,27%, Omega 6 3,2%, Calcio 1,5%, Fosforo 1%, Sodio 0,31%, Potassio 0,48%, Magnesio 0,14%.

**Energia metabolizzabile 3.755 kcal/kg**  
**Rapporto calcio/fosforo 1,5**  
**Proteine di origine animale = 82%**



**junior**  
**MINI**

**Razione giornaliera consigliata**

PESO	ETÀ DEL CUCCILO IN MESI				
	1/2	2/4	4/6	6/8	8/10
0,5-1 kg	35-55 g	34-45 g	-	-	-
1-2 kg	55-95 g	45-80 g	45-80 g	-	-
2-3 kg	95-130 g	80-130 g	80-105 g	80-105 g	-
3-4 kg	130-160 g	130-160 g	105-130 g	105-130 g	85-105 g
4-5 kg	160-185 g	160-185 g	130-155 g	130-155 g	105-125 g
5-6 kg	185-215 g	185-215 g	155-180 g	155-180 g	125-145 g
6-7 kg	215-240 g	215-240 g	180-200 g	180-200 g	145-160 g
8-9 kg	265-290 g	265-290 g	220-240 g	220-195 g	180-195 g
9-10 kg	290-315 g	290-315 g	240-260 g	195-210 g	195-210 g

**RICH IN**  
**FRESH**  
**CHICKEN**

**JUNIOR GRAIN FREE MINI**  
**SENSITIVE - PORK & POTATO**  
MINI 1-10 kg

COD. 45712

**Alimento completo ricco in Maiale Fresco disossato e Patate per il cucciolo sensibile di taglia piccola**

**Composizione:** Maiale 52,2% (di cui Maiale fresco disossato\* 30%, Maiale disidratato 22,2%), Patate 25%, Tapioca, Grasso di pollo, Polpa di barbabietola, Proteine idrolizzate di maiale, Alltech® Nutrigenomic System Puppy 1,6%, Polvere di carruba, Sostanze minerali, Inulina di cicoria - fonte di FOS - 0,1%.

*\* IN ORIGINE DESTINATI AL CONSUMO UMANO: MATERIE PRIME DELLA STESSA QUALITÀ UTILIZZATA PER ALIMENTI PER IL CONSUMO UMANO MA NON A ESSO DESTINATE PER MOTIVI COMMERCIALI*

**Componenti analitici:** Proteina 28%, Tenore in materia grassa 19%, Fibre grezze 2,9%, Materia inorganica 7,9%, Omega 3 0,37%, Omega 6 2,9%, Calcio 1,1%, Fosforo 0,7%, Sodio 0,22%, Potassio 0,44%, Magnesio 0,1%.

**Energia metabolizzabile 3.960 kcal/kg**  
**Rapporto calcio/fosforo 1,6**  
**Proteine di origine animale = 84,3%**



**junior**  
**GRAIN FREE**  
**SENSITIVE**  
**MINI**

**Razione giornaliera consigliata**

PESO	ETÀ DEL CUCCILO IN MESI				
	1/2	2/4	4/6	6/8	8/10
0,5-1 kg	30-55 g	30-45 g	-	-	-
1-2 kg	55-90 g	45-75 g	45-75 g	-	-
2-3 kg	90-120 g	75-120 g	75-100 g	60-80 g	-
3-4 kg	120-150 g	120-150 g	100-125 g	80-125 g	80-100 g
4-5 kg	150-175 g	150-175 g	125-150 g	125-150 g	100-120 g
5-6 kg	175-205 g	175-205 g	150-170 g	150-170 g	120-135 g
6-7 kg	205-230 g	205-230 g	170-190 g	170-190 g	135-150 g
8-9 kg	250-275 g	250-275 g	210-230 g	210-185 g	170-185 g
9-10 kg	275-300 g	275-300 g	230-250 g	185-200 g	185-200 g

**RICH IN**  
**FRESH**  
**PORK**



**SINGLE**  
**ANIMAL**  
**PROTEIN**

**GRAIN**  
**FREE**

*Le referenze*  
*MINI sono in sacco*  
*Prolife Breeder da 11kg*



**JUNIOR GRAIN FREE MINI**  
**SENSITIVE - SOLE FISH & POTATO**

COD. 45729

MINI 1-10 kg

**Alimento completo ricco in Sogliola Fresca diliscata e Patate per il cucciolo sensibile di taglia piccola**

**Composizione:** Sogliola fresca diliscata\* 32%, Patate 24,6%, Pesce disidratato 11,6%, Grasso di pollo, Tapioca, Polpa di barbabietola, Proteina di patata, Alltech® Nutrigenomic System Puppy 2%, Polvere di carruba, Proteine idrolizzate di pesce, Sostanze minerali, Inulina di cicoria - fonte di FOS - 0,1%.

*\* IN ORIGINE DESTINATI AL CONSUMO UMANO: MATERIE PRIME DELLA STESSA QUALITÀ UTILIZZATA PER ALIMENTI PER IL CONSUMO UMANO MA NON A ESSO DESTINATE PER MOTIVI COMMERCIALI*

**Componenti analitici:** Proteina 27%, Tenore in materia grassa 18%, Fibre grezze 2,7%, Materia inorganica 7,3%, Omega 3 1,5%, Omega 6 3,77%, Calcio 1,65%, Fosforo 1,1%, Sodio 0,57%, Potassio 0,76%, Magnesio 0,13%.

**Energia metabolizzabile 3.770 kcal/kg**  
**Rapporto calcio/fosforo 1,5**  
**Proteine di origine animale = 69,6%**



**junior**  
**GRAIN FREE**  
**SENSITIVE**  
**MINI**

Razione giornaliera consigliata

PESO	ETÀ DEL CUCCILO IN MESI				
	1/2	2/4	4/6	6/8	8/10
0,5-1 kg	35-55 g	34-45 g	-	-	-
1-2 kg	55-95 g	45-80 g	45-80 g	-	-
2-3 kg	95-130 g	80-130 g	80-105 g	80-105 g	-
3-4 kg	130-160 g	130-160 g	105-130 g	105-130 g	85-105 g
4-5 kg	160-185 g	160-185 g	130-155 g	130-155 g	105-125 g
5-6 kg	185-215 g	185-215 g	155-180 g	155-180 g	125-145 g
6-7 kg	215-240 g	215-240 g	180-200 g	180-200 g	145-160 g
8-9 kg	265-290 g	265-290 g	220-240 g	220-195 g	180-195 g
9-10 kg	290-315 g	290-315 g	240-260 g	195-210 g	195-210 g

**RICH IN FRESH SOLEFISH** **ONLY FISH ANIMAL PROTEIN** **GRAIN FREE**

**ADULT MINI**  
**BEEF & RICE**

COD. 45736

MINI 1-10 kg

**Alimento completo ricco in Manzo Fresco disossato e Riso per il cane adulto di taglia piccola**

**Composizione:** Manzo 36% (di cui Manzo fresco disossato\* 30%, Manzo disidratato 6%), Riso\* 16%, Sorgho bianco\*, Maiale disidratato, Grasso di pollo, Polpa di barbabietola, Pollo disidratato, Proteine animali idrolizzate, Alltech® Nutrigenomic System Adult Dog 1,2%, Sostanze minerali, Inulina di cicoria- fonte di FOS - 0,1%.

*\* IN ORIGINE DESTINATI AL CONSUMO UMANO: MATERIE PRIME DELLA STESSA QUALITÀ UTILIZZATA PER ALIMENTI PER IL CONSUMO UMANO MA NON A ESSO DESTINATE PER MOTIVI COMMERCIALI*

**Componenti analitici:** Proteina 26%, Tenore in materia grassa 16%, Fibre grezze 2,3%, Materia inorganica 8,2%, Omega 3 0,18%, Omega 6 2,4%, Calcio 1,5%, Fosforo 0,9%, Sodio 0,17%, Potassio 0,5%, Magnesio 0,11%..

**Energia metabolizzabile 3.860 kcal/kg**  
**Rapporto calcio/fosforo 1,8**  
**Proteine di origine animale = 81,6%**



**adult**  
**MINI**

Razione giornaliera consigliata

TAGLIA	PESO	RAZIONE GIORNALIERA
toys	1 - 4 kg	25-70 g
mini	5 - 10 kg	80-140 g
medium	11 - 25 kg	-
large breed	26 - 44 kg	-
large breed giant	45 kg e oltre	-

**RICH IN FRESH BEEF**

*Le referenze*  
**MINI sono in sacco**  
**Prolife Breeder da 11kg**



**ADULT GRAIN FREE MINI SENSITIVE - SOLE FISH & POTATO**

COD. 45750

MINI 1-10 kg

**Alimento completo ricco in Sogliola Fresca diliscata e Patate per il cane adulto sensibile di taglia piccola**

**Composizione:** Sogliola 35,2% (di cui Sogliola fresca diliscata\* 30%, Sogliola disidratata 5,2%), Patate 23,3%, Tapioca, Grasso di pollo, Proteina di patata, Amido di pisello, Polpa di barbabietola, Proteine idrolizzate di pesce, Sostanze minerali, Alltech® Nutrigenomic System Adult Dog 1,2%, Polvere di carruba, Inulina di cicoria - fonte di FOS - 0,1%..

*\* IN ORIGINE DESTINATI AL CONSUMO UMANO: MATERIE PRIME DELLA STESSA QUALITÀ UTILIZZATA PER ALIMENTI PER IL CONSUMO UMANO MA NON A ESSO DESTINATE PER MOTIVI COMMERCIALI*

**Componenti analitici:** Proteina 26%, Tenore in materia grassa 15%, Fibre grezze 2,5%, Materia inorganica 7,6%, Omega 3 1,45%, Omega 6 2,94%, Calcio 1,8%, Fosforo 1,1%, Sodio 0,75%, Potassio 0,67%, Magnesio 0,12%.

**Energia metabolizzabile 3.825 kcal/kg**

**Rapporto calcio/fosforo 1,6**

**Proteine di origine animale = 48%**



**adult**  
**GRAIN FREE**  
**SENSITIVE**  
**MINI**

**Razione giornaliera consigliata**

TAGLIA	PESO	RAZIONE GIORNALIERA
toys	1 - 4 kg	25-70 g
mini	5 - 10 kg	80-140 g
medium	11 - 25 kg	-
large breed maxi	26 - 44 kg	-
large breed giant	45 kg e oltre	-

**RICH IN FRESH SOLE FISH**



**ONLY FISH ANIMAL PROTEIN**

**GRAIN FREE**

**ADULT GRAIN FREE MINI SENSITIVE - PORK & POTATO**

COD. 45743

MINI 1-10 kg

**Alimento completo ricco in Maiale Fresco disossato e Patate per il cane adulto sensibile di taglia piccola**

**Composizione:** Maiale 50,6% (di cui Maiale fresco disossato\* 32%, Maiale disidratato 18,6%), Patate 25,5%, Tapioca, Grasso di pollo, Polpa di barbabietola, Proteine idrolizzate di maiale, Alltech® Nutrigenomic System Adult Dog 1,2%, Sostanze minerali, Inulina di cicoria - fonte di FOS - 0,1%.

*\* IN ORIGINE DESTINATI AL CONSUMO UMANO: MATERIE PRIME DELLA STESSA QUALITÀ UTILIZZATA PER ALIMENTI PER IL CONSUMO UMANO MA NON A ESSO DESTINATE PER MOTIVI COMMERCIALI*

**Componenti analitici:** Proteina 26%, Tenore in materia grassa 17%, Fibre grezze 2,8%, Materia inorganica 7,8%, Omega 3 0,23%, Omega 6 2%, Calcio 1%, Fosforo 0,75%, Sodio 0,16%, Potassio 0,51%, Magnesio 0,08%.

**Energia metabolizzabile 3.890 kcal/kg**

**Rapporto calcio/fosforo 1,3**

**Proteine di origine animale = 82,4%**



**adult**  
**GRAIN FREE**  
**SENSITIVE**  
**MINI**

**Razione giornaliera consigliata**

TAGLIA	PESO	RAZIONE GIORNALIERA
toys	1 - 4 kg	25-70 g
mini	5 - 10 kg	80-140 g
medium	11 - 25 kg	-
large breed maxi	26 - 44 kg	-
large breed giant	45 kg e oltre	-

**RICH IN FRESH PORK**



**SINGLE ANIMAL PROTEIN**

**GRAIN FREE**

*Le referenze*

*MINI sono in sacco*

*Prolife Breeder da 11kg*





**JUNIOR  
CHICKEN & RICE  
MEDIUM**

COD. 36635

**junior  
MEDIUM**



**Alimento completo ricco in Pollo Fresco disossato e Riso per il cucciolo di taglia media da 1 a 12 mesi**

**Composizione:** Pollo 42% (di cui Pollo fresco disossato\* 32%, Pollo disidratato 10%), Riso\* 19%, Sorgo bianco\*, Polpa di barbabietola, Maiale disidratato, Proteine idrolizzate animali, Grasso di pollo, Polvere di carruba, Alltech® Nutrigenomic System Puppy 1,6%, Uova, Sostanze minerali, Olio di salmone, Inulina di cicoria - fonte di FOS - 0,1%.

*\* IN ORIGINE DESTINATI AL CONSUMO UMANO: MATERIE PRIME DELLA STESSA QUALITÀ UTILIZZATA PER ALIMENTI PER IL CONSUMO UMANO MA NON A ESSO DESTINATE PER MOTIVI COMMERCIALI*

**Componenti analitici:** Proteina 27%, Tenore in materia grassa 15%, Fibre grezze 2,5%, Materia inorganica 7,3%, Omega 3 0,27%, Omega 6 3%, Calcio 1,3%, Fosforo 0,9%, Sodio 0,22%, Potassio 0,46%, Magnesio 0,11%.

**Energia metabolizzabile 3.630 kcal/kg**  
**Rapporto calcio/fosforo 1,4**  
**Proteine di origine animale = 80,8%**

**Razione giornaliera consigliata**

PESO	ETÀ DEL CUCCIOLO IN MESI					
	1/2	2/4	4/6	6/8	8/10	10/12
1-2 kg	60-95 g	50-80 g	50-80	-	-	-
2-3 kg	95-130 g	80-132 g	80-110 g	-	-	-
3-5 kg	130-195 g	130-195 g	110-160 g	110-160 g	-	-
5-10 kg	195-325 g	195-325 g	160-270 g	160-215 g	130-215 g	-
10-15 kg	325-440 g	325-440 g	270-370 g	215-370 g	215-370 g	215-295 g
15-20 kg	440-550 g	440-550 g	370-445 g	370-455 g	370-455 g	295-455 g
20-30 kg	550-740 g	550-740 g	445-740 g	455-620 g	455-620 g	455-620 g



**RICH IN  
FRESH  
CHICKEN**



**JUNIOR GRAIN FREE  
SOLE FISH & POTATO**

COD. 37779

MEDIUM / LARGE

**Alimento completo ricco in Sogliola Fresca diliscata e Patate per il cucciolo sensibile di taglia media e grande**

**Composizione:** Sogliola fresca diliscata\* 32%, Patate 27%, Pesce disidratato 10,6%, Grasso di pollo, Tapioca, Polpa di barbabietola, Proteina di patata, Alltech® Nutrigenomic System Puppy 2%, Proteine idrolizzate di pesce, Polvere di carruba, Sostanze minerali, Inulina di cicoria - fonte di FOS - 0,1%, Glucosamina 0,037%, Solfato di condroitina 0,026%.

*\* IN ORIGINE DESTINATI AL CONSUMO UMANO: MATERIE PRIME DELLA STESSA QUALITÀ UTILIZZATA PER ALIMENTI PER IL CONSUMO UMANO MA NON A ESSO DESTINATE PER MOTIVI COMMERCIALI*

**Componenti analitici:** Proteina 26%, Tenore in materia grassa 17%, Fibre grezze 2,8%, Materia inorganica 7,2%, Omega 3 1,5%, Omega 6 3,45%, Calcio 1,6%, Fosforo 1%, Sodio 0,58%, Potassio 0,76%, Magnesio 0,13%.

**Energia metabolizzabile 3.720 kcal/kg**  
**Rapporto calcio/fosforo 1,6**  
**Proteine di origine animale = 68,8%**



**junior**  
**GRAIN FREE**  
SENSITIVE  
MEDIUM LARGE

Razione giornaliera consigliata

PESO	ETÀ DEL CUCCILO IN MESI						
	1/2	2/4	4/6	6/8	8/10	10/12	12/18
1-2 kg	55-95 g	45-80 g	45-80	-	-	-	-
3-4 kg	130-160 g	130-160 g	105-135 g	-	-	-	-
5-7 kg	190-245 g	190-245 g	155-200 g	155-200 g	-	-	-
8-10 kg	270-315 g	270-315 g	225-265 g	225-210 g	-	-	-
10-15 kg	315-430 g	315-430 g	265-360 g	210-360 g	210-360 g	210-290 g	-
15-20 kg	430-535 g	430-535 g	360-445 g	360-445 g	360-445 g	290-445 g	-
20-30 kg	535-725 g	535-725 g	445-725 g	445-605 g	445-605 g	445-605 g	-
30-40 kg	-	-	-	605-750 g	605-750 g	605-600 g	605-600 g
40-50 kg	-	-	-	-	-	600-710 g	600-710 g

**RICH IN FRESH SOLE FISH**

**ONLY FISH ANIMAL PROTEIN**

**GRAIN FREE**

**JUNIOR GRAIN FREE  
PORK & POTATO**

COD. 43114

MEDIUM / LARGE

**Alimento completo ricco in Maiale Fresco disossato e Patate per il cucciolo sensibile di taglia media e grande**

**Composizione:** Maiale 52,2% (di cui Maiale fresco disossato\* 30%, Maiale disidratato 22,2%), Patate 25%, Tapioca, Grasso di pollo, Polpa di barbabietola, Proteine idrolizzate di maiale, Alltech® Nutrigenomic System Puppy 1,6%, Polvere di carruba, Sostanze minerali, Inulina di cicoria - fonte di FOS - 0,1%, Glucosamina 0,03%, Solfato di condroitina 0,02%.

*\* IN ORIGINE DESTINATI AL CONSUMO UMANO: MATERIE PRIME DELLA STESSA QUALITÀ UTILIZZATA PER ALIMENTI PER IL CONSUMO UMANO MA NON A ESSO DESTINATE PER MOTIVI COMMERCIALI*

**Componenti analitici:** Proteina 27%, Tenore in materia grassa 18%, Fibre grezze 3,1%, Materia inorganica 8%, Omega 3 0,37%, Omega 6 2,9%, Calcio 1,2%, Fosforo 0,8%, Sodio 0,22%, Potassio 0,44%, Magnesio 0,1%.

**Energia metabolizzabile 3.890 kcal/kg**  
**Rapporto calcio/fosforo 1,5**  
**Proteine di origine animale = 84,3%**



**junior**  
**GRAIN FREE**  
SENSITIVE  
MEDIUM LARGE

Razione giornaliera consigliata

PESO	ETÀ DEL CUCCILO IN MESI						
	1/2	2/4	4/6	6/8	8/10	10/12	12/18
1-2 kg	55-90 g	45-75 g	45-75 g	-	-	-	-
3-4 kg	125-155 g	125-155 g	100-125 g	-	-	-	-
5-7 kg	180-230 g	180-230 g	150-195 g	150-195 g	-	-	-
8-10 kg	255-305 g	255-305 g	215-255 g	215-200 g	-	-	-
10-15 kg	305-410 g	305-410 g	255-345 g	200-345 g	200-345 g	200-275 g	-
15-20 kg	410-510 g	410-510 g	345-425 g	345-425 g	345-425 g	275-340 g	-
20-30 kg	510-690 g	510-690 g	425-690 g	425-575 g	425-575 g	340-575 g	-
30-40 kg	-	-	-	575-715 g	575-715 g	575-570 g	460-570 g
40-50 kg	-	-	-	-	-	570-675 g	570-675 g

**RICH IN FRESH PORK**

**SINGLE ANIMAL PROTEIN**

**GRAIN FREE**



**JUNIOR SENSITIVE LAMB & RICE**  
MEDIUM / LARGE

COD. 36642



**junior**  
**SENSITIVE**  
MEDIUM LARGE

**Alimento completo ricco in Agnello Fresco disossato e Riso per il cucciolo sensibile di taglia media e grande**

**Composizione:** Agnello 43% (di cui Agnello fresco disossato\* 32%, Agnello disidratato 11%), Riso\* 22%, Sorgo bianco\*, Proteina di patata, Polpa di barbabietola, Grasso di pollo, Alltech® Nutrigenomic System Puppy 2%, Proteine idrolizzate di agnello, Polvere di carruba, Sostanze minerali, Inulina di cicoria - fonte di FOS - 0,1%, Glucosamina 0,03%, Solfato di condroitina 0,02%.

*\* IN ORIGINE DESTINATI AL CONSUMO UMANO: MATERIE PRIME DELLA STESSA QUALITÀ UTILIZZATA PER ALIMENTI PER IL CONSUMO UMANO MA NON A ESSO DESTINATE PER MOTIVI COMMERCIALI*

**Componenti analitici:** Proteina 26%, Tenore in materia grassa 15%, Fibre grezze 2,6%, Materia inorganica 6,2%, Omega 3 0,13%, Omega 6 1,43%, Calcio 1,55%, Fosforo 1%, Sodio 0,46%, Potassio 0,44%, Magnesio 0,13%.

**Energia metabolizzabile 3.660 kcal/kg**

**Rapporto calcio/fosforo 1,6**

**Proteine di origine animale = 49,4%**

**Razione giornaliera consigliata**

PESO	ETÀ DEL CUCCILO IN MESI						
	1/2	2/4	4/6	6/8	8/10	10/12	12/18
1-2 kg	55-95 g	50-80 g	50-80	-	-	-	-
3-4 kg	130-160 g	130-160 g	110-135 g	-	-	-	-
5-7 kg	190-245 g	190-245 g	160-205 g	160-205 g	-	-	-
8-10 kg	275-320 g	275-320 g	225-270 g	225-215 g	-	-	-
10-15 kg	320-435 g	320-435 g	270-365 g	215-365 g	215-365 g	215-290 g	-
15-20 kg	435-540 g	435-540 g	365-450 g	365-450 g	365-450 g	290-450 g	-
20-30 kg	540-735 g	540-735 g	450-735 g	450-615 g	450-615 g	450-615 g	-
30-40 kg	-	-	-	615-760 g	615-760 g	615-610 g	615-610 g
40-50 kg	-	-	-	-	-	610-720 g	610-720 g

**RICH IN FRESH LAMB**



**SINGLE ANIMAL PROTEIN**



**ADULT CHICKEN & RICE**  
MEDIUM / LARGE

COD. 36659



**adult**  
**MEDIUM LARGE**

**Alimento completo ricco in Pollo Fresco disossato e Riso per il cane adulto di taglia media e grande**

**Composizione:** Pollo 35% (di cui Pollo fresco disossato\* 30%, Pollo disidratato 5%), Riso\* 22%, Sorgo bianco\*, Maiale disidratato, Polpa di barbabietola, Proteine animali idrolizzate, Grasso di pollo, Alltech® Nutrigenomic System Adult Dog 1,2%, Sostanze minerali, Inulina di cicoria - fonte di FOS - 0,1%, Glucosamina 0,037%, Solfato di condroitina 0,026%.

*\* IN ORIGINE DESTINATI AL CONSUMO UMANO: MATERIE PRIME DELLA STESSA QUALITÀ UTILIZZATA PER ALIMENTI PER IL CONSUMO UMANO MA NON A ESSO DESTINATE PER MOTIVI COMMERCIALI*

**Componenti analitici:** Proteina 25%, Tenore in materia grassa 15%, Fibre grezze 2,1%, Materia inorganica 7,3%, Omega 3 0,15%, Omega 6 2,9%, Calcio 1,1%, Fosforo 0,75%, Sodio 0,19%, Potassio 0,50%, Magnesio 0,11%.

**Energia metabolizzabile 3.860 kcal/kg**

**Rapporto calcio/fosforo 1,5**

**Proteine di origine animale = 77,8%**

**Razione giornaliera consigliata**

TAGLIA	PESO	RAZIONE GIORNALIERA
toy	1 - 4 kg	-
mini	5 - 10 kg	-
medium	11 - 25 kg	150 - 275 g
large breed	26 - 44 kg	280 - 420 g
maxi	45 kg e oltre	425 g + 35 g ogni 5 kg di peso in più

**RICH IN FRESH CHICKEN**



**ADULT  
BEEF & RICE**  
MEDIUM / LARGE

COD. 36673

**Alimento completo ricco in Manzo Fresco disossato e Riso per il cane adulto di taglia media e grande**

**Composizione:** Manzo 39% (di cui Manzo fresco disossato\* 30%, Manzo disidratato 9%), Riso\* 19%, Sorgo bianco\*, Polpa di barbabietola, Grasso di pollo, Pollo disidratato, Proteine animali idrolizzate, Maiale disidratato, Alltech® Nutrigenomic System Adult Dog 1,2%, Sostanze minerali, Inulina di cicoria - fonte di FOS - 0,1%, Glucosamina 0,037%, Solfato di condroitina 0,026%.

*\* IN ORIGINE DESTINATI AL CONSUMO UMANO: MATERIE PRIME DELLA STESSA QUALITÀ UTILIZZATA PER ALIMENTI PER IL CONSUMO UMANO MA NON A ESSO DESTINATE PER MOTIVI COMMERCIALI*

**Componenti analitici:** Proteina 25%, Tenore in materia grassa 15%, Fibre grezze 2,5%, Materia inorganica 7,9%, Omega 3 0,16%, Omega 6 2,2%, Calcio 1,5%, Fosforo 1%, Sodio 0,23%, Potassio 0,5%, Magnesio 0,11%.

**Energia metabolizzabile 3.810 kcal/kg**  
**Rapporto calcio/fosforo 1,5**  
**Proteine di origine animale = 78,8%**



**adult  
MEDIUM  
LARGE**

Razione giornaliera consigliata

TAGLIA	PESO	RAZIONE GIORNALIERA
toys	1 - 4 kg	-
mini	5 - 10 kg	-
medium	11 - 25 kg	150 - 280 g
large breed maxi	26 - 44 kg	290 - 425 g
large breed giant	45 kg e oltre	435 g + 35 g ogni 5 Kg di peso in più

**RICH IN  
FRESH  
BEEF**

**ADULT  
TROUT & RICE**  
MEDIUM / LARGE

COD. 37816

**Alimento completo ricco in Trota Salmonata Fresca diliscata e Riso per il cane adulto di taglia media e grande**

**Composizione:** Trota salmonata fresca diliscata\* 30%, Riso\* 23%, Sorgo bianco\*, Maiale disidratato, Polpa di barbabietola, Pollo disidratato, Grasso di pollo, Proteine animali idrolizzate, Alltech® Nutrigenomic System Adult Dog 1,2%, Sostanze minerali, Inulina di cicoria - fonte di FOS - 0,1%, Glucosamina 0,037%, Solfato di condroitina 0,026%.

*\* IN ORIGINE DESTINATI AL CONSUMO UMANO: MATERIE PRIME DELLA STESSA QUALITÀ UTILIZZATA PER ALIMENTI PER IL CONSUMO UMANO MA NON A ESSO DESTINATE PER MOTIVI COMMERCIALI*

**Componenti analitici:** Proteina 25%, Tenore in materia grassa 14%, Fibre grezze 2,2%, Materia inorganica 8,1%, Omega 3 1,3%, Omega 6 2,3%, Calcio 1,1%, Fosforo 0,7%, Sodio 0,16%, Potassio 0,53%, Magnesio 0,12%.

**Energia metabolizzabile 3.775 kcal/kg**  
**Rapporto calcio/fosforo 1,6**  
**Proteine di origine animale = 77,2%**



**adult  
MEDIUM  
LARGE**

Razione giornaliera consigliata

TAGLIA	PESO	RAZIONE GIORNALIERA
toys	1 - 4 kg	-
mini	5 - 10 kg	-
medium	11 - 25 kg	150 - 280 g
large breed maxi	26 - 44 kg	290 - 430 g
large breed giant	45 kg e oltre	435 g + 35 g ogni 5 kg di peso in più

**RICH IN  
FRESH  
TROUT**





**ADULT SENSITIVE  
PORK & RICE**  
MEDIUM / LARGE

COD. 36697

**Alimento completo ricco in Maiale Fresco disossato e Riso per il cane adulto sensibile di taglia media e grande**

**Composizione:** Maiale 52,5% (di cui Maiale fresco disossato\* 32%, Maiale disidratato 20,5%), Riso\* 28%, Polpa di barbabietola, Farina di riso integrale, Grasso di pollo, Proteine idrolizzate di maiale, Alltech® Nutrigenomic System Adult Dog 1,2%, Sostanze minerali, Olio di salmone, Inulina di cicoria - fonte di FOS - 0,1%, Glucosamina 0,037%, Solfato di condroitina 0,026%.

*\* IN ORIGINE DESTINATI AL CONSUMO UMANO: MATERIE PRIME DELLA STESSA QUALITÀ UTILIZZATA PER ALIMENTI PER IL CONSUMO UMANO MA NON A ESSO DESTINATE PER MOTIVI COMMERCIALI*

**Componenti analitici:** Proteina 27%, Tenore in materia grassa 16%, Fibre grezze 2,5%, Materia inorganica 7,8%, Omega 3 0,4%, Omega 6 1,75%, Calcio 1,1%, Fosforo 0,75%, Sodio 0,14%, Potassio 0,53%, Magnesio 0,10%.

**Energia metabolizzabile 3.865 kcal/kg**  
**Rapporto calcio/fosforo 1,5**  
**Proteine di origine animale = 83%**



**adult  
SENSITIVE  
MEDIUM  
LARGE**

Razione giornaliera consigliata

TAGLIA	PESO	RAZIONE GIORNALIERA
toys	1 - 4 kg	-
mini	5 - 10 kg	-
medium	11 - 25 kg	145 - 275g
large breed maxi	26 - 44 kg	285 - 420 g
large breed giant	45 kg e oltre	425 g + 35 g ogni 5 kg di peso in più

**RICH IN  
FRESH  
PORK**



**SENSITIVE**

**ADULT SENSITIVE  
LAMB & RICE**  
MEDIUM / LARGE

COD. 43121

**Alimento completo ricco in Agnello Fresco disossato e Riso per il cane adulto sensibile di taglia media e grande**

**Composizione:** Agnello 45% (di cui Agnello fresco disossato\* 35%, Agnello disidratato 10%), Riso\* 22%, Sorgo bianco\*, Grasso di pollo, Proteina di patata, Proteina di riso, Farina di riso integrale, Proteine idrolizzate di agnello, Alltech® Nutrigenomic System Adult Dog 1,2%, Sostanze minerali, Inulina di cicoria - fonte di FOS - 0,1%, Glucosamina 0,037%, Solfato di condroitina 0,026%.

*\* IN ORIGINE DESTINATI AL CONSUMO UMANO: MATERIE PRIME DELLA STESSA QUALITÀ UTILIZZATA PER ALIMENTI PER IL CONSUMO UMANO MA NON A ESSO DESTINATE PER MOTIVI COMMERCIALI*

**Componenti analitici:** Proteina 25%, Tenore in materia grassa 14,5%, Fibre grezze 2,8%, Materia inorganica 8%, Omega 3 0,35%, Omega 6 2,8%, Calcio 1,7%, Fosforo 1,1%, Sodio 0,2%, Potassio 0,5%, Magnesio 0,14%.

**Energia metabolizzabile 3.745 kcal/kg**  
**Rapporto calcio/fosforo 1,5**  
**Proteine di origine animale = 51%**



**adult  
SENSITIVE  
MEDIUM  
LARGE**

Razione giornaliera consigliata

TAGLIA	PESO	RAZIONE GIORNALIERA
toys	1 - 4 kg	-
mini	5 - 10 kg	-
medium	11 - 25 kg	155 - 285 g
large breed maxi	26 - 44 kg	290 - 435 g
large breed giant	45 kg e oltre	440 g + 35 g ogni 5 kg di peso in più

**RICH IN  
FRESH  
LAMB**



**SINGLE  
ANIMAL  
PROTEIN**



**ADULT GRAIN FREE**  
**SENSITIVE - FISH & POTATO**  
MEDIUM / LARGE

COD. 36680

**Alimento completo ricco in Salmone Fresco diliscato e Patate per il cane adulto sensibile di taglia media e grande**

**Composizione:** Salmone 44% (di cui Salmone fresco diliscato\* 32%, Salmone disidratato 12%), Patate 25,7%, Amido di patata, Polpa di barbabietola, Grasso di pollo, Proteina di patata, Proteine idrolizzate di salmone, Alltech® Nutrigenomic System Adult Dog 1,2%, Polvere di carruba, Inulina di cicoria - fonte di FOS - 0,1%, Sostanze minerali, Glucosamina 0,037%, Solfato di condroitina 0,026%.

*\* IN ORIGINE DESTINATI AL CONSUMO UMANO: MATERIE PRIME DELLA STESSA QUALITÀ UTILIZZATA PER ALIMENTI PER IL CONSUMO UMANO MA NON A ESSO DESTINATE PER MOTIVI COMMERCIALI*

**Componenti analitici:** Proteina 27%, Tenore in materia grassa 16%, Fibre grezze 3,3%, Materia inorganica 6%, Omega 3 1,5%, Omega 6 3%, Calcio 1,8%, Fosforo 1,1%, Sodio 0,36%, Potassio 0,72%, Magnesio 0,13%.

**Energia metabolizzabile 3.875 kcal/kg**  
**Rapporto calcio/fosforo 1,6**  
**Proteine di origine animale = 62,7%**



**Razione giornaliera consigliata**

TAGLIA	PESO	RAZIONE GIORNALIERA
toys	1 - 4 kg	-
mini	5 - 10 kg	-
medium	11 - 25 kg	150 - 275 g
large breed	26 - 44 kg	285 - 420 g
giant	45 kg e oltre	425 g + 35 g ogni 5 kg di peso in più

**RICH IN FRESH SALMON** **ONLY FISH ANIMAL PROTEIN** **GRAIN FREE**

**ADULT GRAIN FREE**  
**SENSITIVE - PORK & POTATO**  
MEDIUM / LARGE

COD. 37762

**Alimento completo ricco in Maiale Fresco disossato e Patate per il cane adulto sensibile di taglia media e grande**

**Composizione:** Maiale 49% (di cui Maiale fresco disossato\* 32%, Maiale disidratato 17%), Patate 28%, Tapioca, Grasso di pollo, Polpa di barbabietola, Proteine idrolizzate di maiale, Alltech® Nutrigenomic System Adult Dog 1,2%, Sostanze minerali, Inulina di cicoria - fonte di FOS - 0,1%, Glucosamina 0,037%, Solfato di condroitina 0,026%.

*\* IN ORIGINE DESTINATI AL CONSUMO UMANO: MATERIE PRIME DELLA STESSA QUALITÀ UTILIZZATA PER ALIMENTI PER IL CONSUMO UMANO MA NON A ESSO DESTINATE PER MOTIVI COMMERCIALI*

**Componenti analitici:** Proteina 25%, Tenore in materia grassa 16%, Fibre grezze 2,6%, Materia inorganica 7,8%, Omega 3 0,22%, Omega 6 1,9%, Calcio 1%, Fosforo 0,75%, Sodio 0,16%, Potassio 0,51%, Magnesio 0,08%.

**Energia metabolizzabile 3.850 kcal/kg**  
**Rapporto calcio/fosforo 1,3**  
**Proteine di origine animale = 80,5%**



**Razione giornaliera consigliata**

TAGLIA	PESO	RAZIONE GIORNALIERA
toys	1 - 4 kg	-
mini	5 - 10 kg	-
medium	11 - 25 kg	150 - 275 g
large breed	26 - 44 kg	285 - 420 g
giant	45 kg e oltre	430 g + 35 g ogni 5 kg di peso in più

**RICH IN FRESH PORK** **SINGLE ANIMAL PROTEIN** **GRAIN FREE**



**ADULT GRAIN FREE**  
**SENSITIVE - SOLE FISH & POTATO**  
MEDIUM / LARGE

COD. 37786



**adult**  
**GRAIN FREE**  
SENSITIVE  
MEDIUM LARGE

**Alimento completo ricco in Sogliola Fresca diliscata e Patate per il cane adulto sensibile di taglia media e grande**

**Composizione:** Sogliola 34% (di cui Sogliola fresca diliscata\* 30%, Sogliola disidratata 4%), Patate 23,8%, Tapioca, Grasso di pollo, Proteina di patata, Amido di pisello, Polpa di barbabietola, Sostanze minerali, Proteine idrolizzate di pesce, Alltech® Nutrigenomic System Adult Dog 1,2%, Polvere di carruba, Inulina di cicoria - fonte di FOS - 0,1%, Glucosamina 0,037%, Solfato di condroitina 0,026%.

*\* IN ORIGINE DESTINATI AL CONSUMO UMANO: MATERIE PRIME DELLA STESSA QUALITÀ UTILIZZATA PER ALIMENTI PER IL CONSUMO UMANO MA NON A ESSO DESTINATE PER MOTIVI COMMERCIALI*

**Componenti analitici:** Proteina 25%, Tenore in materia grassa 15%, Fibre grezze 2,3%, Materia inorganica 7,8%, Omega 3 1,44%, Omega 6 3%, Calcio 1,8%, Fosforo 1,2%, Sodio 0,77%, Potassio 0,67%, Magnesio 0,12%.

**Energia metabolizzabile 3.825 kcal/kg**  
**Rapporto calcio/fosforo 1,5**  
**Proteine di origine animale = 46,6%**



Razione giornaliera consigliata

TAGLIA	PESO	RAZIONE GIORNALIERA
toys	1 - 4 kg	-
mini	5 - 10 kg	-
medium	11 - 25 kg	150 - 275 g
large breed maxi	26 - 44 kg	285 - 420 g
large breed giant	45 kg e oltre	430 g + 35 g ogni 5 kg di peso in più

**RICH IN FRESH SOLE FISH** **ONLY FISH ANIMAL PROTEIN** **GRAIN FREE**



# **prolife**

## **BREEDER**

La Linea PROLIFE Supreme è formulata con carne in prima voce di cartellino e include carne Fresca e Pesce Fresco per coniugare appetibilità e nutrimento.

Formule esclusive per soddisfare i fabbisogni nutrizionali del cane in base all'età e alla condizione fisiologica, senza trascurare le esigenze dei soggetti sensibili, con una soluzione nutrizionale di semplice somministrazione da parte dell'allevatore

L'appetibilità, la qualità delle materie prime e la possibilità di offrire al cane una soluzione sempre mirata fanno di PROLIFE Supreme la scelta perfetta per l'allevatore che desidera coniugare qualità dell'alimento e performance dell'animale.



# SUPREME

**JUNIOR CHICKEN  
POLLO FRESCO E RISO**  
TUTTE LE TAGLIE

COD. 40687

## Alimento completo con Pollo Fresco e Riso per cuccioli da 1 a 12/16 mesi

**Composizione:** Pollo 17,2% (di cui Pollo disidratato 9,2%, Pollo fresco 8%), Farina di riso integrale, Mais, Farina di riso, Maiale disidratato, Piselli, Grasso di pollo, Riso 4%, Proteine idrolizzate di pollo e tacchino, Polpa di barbabietola, Proteine idrolizzate di pollo e maiale, Sostanze minerali, Mirtillo 0,23%, Mela 0,23%, Spinaci 0,23%, Carota 0,23%, Olio di salmone, Inulina di cicoria - fonte di FOS - 0,1%, Mannano-oligosaccaridi 0,1%, Glucosamina 0,02%, Solfato di condroitina 0,01%, Yucca schidigera 0,01%.

**Componenti analitici:** Proteina 26%, Tenore in materia grassa 15%, Fibre grezze 2,7%, Materia inorganica 8,2%, Calcio 1,3%, Fosforo 0,8%, Omega 3 0,5%, Omega 6 2,16%.

**Rapporto calcio/fosforo 1,6**  
**Energia metabolizzabile 3.770 kcal/kg**



**ADULT CHICKEN  
POLLO FRESCO E RISO**  
TUTTE LE TAGLIE

COD. 41684

## Alimento completo con Pollo Fresco e Riso per il cane adulto

**Composizione:** Pollo 23% (di cui Pollo disidratato 15%, Pollo fresco 8%), Farina di riso integrale, Mais, Maiale disidratato, Riso 6,8%, Piselli, Grasso di pollo, Proteine idrolizzate di maiale e pollo, Sostanze minerali, Mirtillo 0,23%, Mela 0,23%, Spinaci 0,23%, Carota 0,23%, Inulina di cicoria - fonte di FOS - 0,1%, Mannano-oligosaccaridi 0,1%, Glucosamina 0,03%, Solfato di condroitina 0,02%, Yucca schidigera 0,01%.

**Componenti analitici:** Proteina 24%, Tenore in materia grassa 14%, Fibre grezze 2,9%, Materia inorganica 8,2%, Calcio 1,25%, Fosforo 0,75%, Omega 3 0,43%, Omega 6 2,3%.

**Rapporto calcio/fosforo 1,7**  
**Energia metabolizzabile 3.705 kcal/kg**



**ADULT SALMON TROUT  
TROTA SALMONATA FRESCA E RISO**  
TUTTE LE TAGLIE

COD. 41691

## Alimento completo con Trota Salmonata Fresca e Riso per il cane adulto

**Composizione:** Trota 14% (di cui Trota salmonata fresca 8%, Trota disidratata 6%), Maiale e manzo disidratati, Farina di riso, Mais, Farina di riso integrale, Piselli, Riso 6,9%, Grasso di pollo, Polpa di barbabietola, Proteine idrolizzate di pollo e maiale, Proteine idrolizzate di pollo e tacchino, Maiale disidratato, Sostanze minerali, Mirtillo 0,23%, Mela 0,23%, Spinaci 0,23%, Carota 0,23%, Inulina di cicoria - fonte di FOS - 0,1%, Mannano-oligosaccaridi 0,1%, Glucosamina 0,03%, Solfato di condroitina 0,02%, Yucca schidigera 0,01%.

**Componenti analitici:** Proteina 23%, Tenore in materia grassa 14%, Fibre grezze 3,5%, Materia inorganica 8,8%, Calcio 1,1%, Fosforo 0,8%, Omega 3 0,7%, Omega 6 1,8%.

**Rapporto calcio/fosforo 1,4**  
**Energia metabolizzabile 3.640 kcal/kg**



**junior**  
**Ricco in**  
**POLLO**

### Razione giornaliera consigliata

PESO	ETÀ DEL CUCCIOLO IN MESI						
	1/2	2/4	4/6	6/8	8/10	10/12	12/16
1-2 kg	55-95 g	45-80 g	45-80 g	-	-	-	-
3-4 kg	95-125 g	80-125 g	80-105 g	-	-	-	-
5-7 kg	125-185 g	125-185 g	105-155 g	85-155 g	-	-	-
8-10 kg	185-315 g	185-315 g	155-260 g	155-210 g	-	-	-
10-15 kg	315-425 g	315-425 g	260-355 g	210-355 g	210-355 g	210-285 g	-
15-20 kg	425-525 g	425-525 g	355-440 g	355-440 g	355-440 g	285-350 g	-
20-30 kg	525-715 g	525-715 g	440-715 g	440-595 g	440-595 g	440-595 g	-
30-40 kg	-	-	-	595-740 g	595-740 g	595-590 g	475-590 g
40-50 kg	-	-	-	-	-	590-700 g	590-700 g

WITH  
**FRESH**  
CHICKEN



**adult**  
**Ricco in**  
**POLLO**

### Razione giornaliera consigliata

TAGLIA	PESO	RAZIONE GIORNALIERA
toys	1 - 4 kg	-
mini	5 - 10 kg	85 - 145 g
medium	11 - 25 kg	155 - 285 g
large breed mini	26 - 44 kg	295 - 440 g
large breed giant	45 kg e oltre	445 g + 35 g ogni 5 Kg di peso in più

WITH  
**FRESH**  
CHICKEN



**adult**  
**Ricco in**  
**TROTA**  
**Salmonata**

### Razione giornaliera consigliata

TAGLIA	PESO	RAZIONE GIORNALIERA
toys	1 - 4 kg	-
mini	5 - 10 kg	85 - 150 g
medium	11 - 25 kg	160 - 290 g
large breed mini	26 - 44 kg	300 - 445 g
large breed giant	45 kg e oltre	455 g + 35 g ogni 5 Kg di peso in più

WITH  
**FRESH**  
TROUT

**ADULT BEEF  
MANZO FRESCO E RISO**

COD. 40694

TUTTE LE TAGLIE

**Alimento completo con Manzo Fresco e Riso per il cane adulto**

**Composizione:** Manzo 18% (di cui Manzo disidratato 10%, Manzo fresco 8%), Mais, Farina di riso, Farina di riso integrale, Pollo disidratato, Grasso di pollo, Riso 6%, Proteine idrolizzate di pollo e tacchino, Polpa di barbabietola, Proteine idrolizzate di maiale e pollo, Sostanze minerali, Mirtillo, Mela, Spinaci, Carota, Inulina di cicoria - fonte di FOS - 0,1%, Mannano-oligosaccaridi 0,1%, Glucosamina 0,03%, Solfato di condroitina 0,02%, Yucca schidigera 0,01%.

**Componenti analitici:** Proteina 24%, Tenore in materia grassa 14%, Fibre grezze 2,9%, Materia inorganica 8,3%, Calcio 1,6%, Fosforo 1%, Omega 3 0,55%, Omega 6 2,15%.

**Rapporto calcio/fosforo 1,6**  
**Energia metabolizzabile 3.700 kcal/kg**



**adult**  
**Ricco in**  
**MANZO**

Razione giornaliera consigliata

TAGLIA	PESO	RAZIONE GIORNALIERA
toys	1 - 4 kg	-
mini	5 - 10 kg	85 - 145 g
medium	11 - 25 kg	155 - 290 g
large breed maxi	26 - 44 kg	295 - 440 g
large breed giant	45 kg e oltre	445 g + 35 g ogni 5 Kg di peso in più

WITH  
**FRESH**   
**BEEF**

**ADULT GRAIN FREE  
CHICKEN / LAMB  
POLLO AGNELLO E PATATE**

COD. 34327

TUTTE LE TAGLIE

**Alimento completo ricco in Pollo, con Agnello e Patate per il cane adulto**

**Composizione:** Carni e derivati (Pollo 20%, Agnello 8%), Ortaggi (Patata 21%), Oli e grassi, Sottoprodotti di origine vegetale (Inulina di cicoria - fonte di FOS- 0,1%).

**Componenti analitici:** Proteina 29,2%, Tenore in materia grassa 17,2%, Fibre grezze 2,9%, Materia inorganica 7,9%, Calcio 1,7%, Fosforo 1,1%, Sodio 0,30%, Cloruro 0,31%, Potassio 0,51%, Magnesio 0,11%, Omega 3 0,24%, Omega 6 2,8%.

**Rapporto calcio/fosforo 1,5**  
**Energia metabolizzabile 3.865 kcal/kg**



**adult**  
**GRAIN FREE**  
**Ricco in POLLO,**  
**con AGNELLO**

Razione giornaliera consigliata

TAGLIA	PESO	RAZIONE GIORNALIERA
toys	1 - 4 kg	25 - 70 g
mini	5 - 10 kg	80 - 135 g
medium	11 - 25 kg	145 - 275 g
large breed maxi	26 - 44 kg	280 - 420 g
large breed giant	45 kg e oltre	425 + 35 g ogni 5 Kg di peso in più

**GRAIN**  
**FREE**



**ADULT GRAIN FREE  
SENSITIVE - PORK  
MAIALE E PATATE**

COD. 41707

TUTTE LE TAGLIE

**Alimento completo con Maiale Fresco, ricco in Patate per il cane adulto sensibile**

**Composizione:** Maiale 30,8% (di cui Maiale disidratato 16,4%, Maiale fresco 8%, Proteine disidratate di maiale 6,4%), Patate 21%, Piselli, Tapioca, Grasso di pollo, Amido di pisello, Lieviti, Proteine idrolizzate di maiale, Polpa di barbabietola, Mirtillo 0,23%, Mela 0,23%, Spinaci 0,23%, Carota 0,23%, Inulina di cicoria - fonte di FOS - 0,1%, Mannano-oligosaccaridi 0,1%, Glucosamina 0,03%, Solfato di condroitina 0,02%, Yucca schidigera 0,01%.

**Componenti analitici:** Proteina 24%, Tenore in materia grassa 14%, Fibre grezze 3,3%, Materia organica 8,5%, Calcio 1,2%, Fosforo 0,7%, Omega 3 0,15%, Omega 6 2%.

**Rapporto calcio/fosforo 1,7**  
**Energia metabolizzabile 3.665 kcal/kg**



**adult  
GRAIN FREE  
SENSITIVE  
Ricco in  
MAIALE**

**Razione giornaliera consigliata**

TAGLIA	PESO	RAZIONE GIORNALIERA
toys	1 - 4 kg	-
mini	5 - 10 kg	85 - 145 g
medium	11 - 25 kg	155 - 290 g
large breed maior	26 - 44 kg	300 - 445 g
large breed giant	45 kg e oltre	450 g + 35 g ogni 5 Kg di peso in più

WITH  
**FRESH  
PORK**



**GRAIN  
FREE**

**ADULT GRAIN FREE  
BEEF  
MANZO E PATATE**

COD. 41714

TUTTE LE TAGLIE

**Alimento completo con Manzo Fresco e Patate per il cane adulto**

**Composizione:** Manzo 14% (di cui Manzo fresco 8%, Manzo disidratato 6%), Piselli, Patate 14%, Tapioca, Grasso di pollo, Pollo disidratato, Maiale disidratato, Proteine idrolizzate di pollo e tacchino, Amido di pisello, Amido di patata, Polpa di barbabietola, Proteine idrolizzate di maiale, Proteina di patata, Mirtillo 0,23%, Mela 0,23%, Spinaci 0,23%, Carota 0,23%, Inulina di cicoria - fonte di FOS - 0,1%, Mannano oligosaccaridi 0,1%, Glucosamina 0,03%, Solfato di condroitina 0,02%, Yucca schidigera 0,01%.

**Componenti analitici:** Proteina 24%, Tenore in materia grassa 14%, Fibre grezze 3,2%, Materia organica 8,5%, Calcio 1,6%, Fosforo 0,9%, Omega 3 0,16%, Omega 6 2,47%.

**Rapporto calcio/fosforo 1,4**  
**Energia metabolizzabile 3.640 kcal/kg**



**adult  
GRAIN FREE  
Ricco in  
MANZO**

**Razione giornaliera consigliata**

TAGLIA	PESO	RAZIONE GIORNALIERA
toys	1 - 4 kg	-
mini	5 - 10 kg	85 - 145 g
medium	11 - 25 kg	155 - 290 g
large breed maior	26 - 44 kg	300 - 445 g
large breed giant	45 kg e oltre	450 g + 35 g ogni 5 Kg di peso in più

WITH  
**FRESH  
BEEF**



**GRAIN  
FREE**

**SUPREME**





# prolife

## BREEDER

### **Carne in prima voce**

In tutte le formule la carne è la prima fonte di proteine (al primo posto nella lista delle materie prime) per rispettare la vera natura dell'animale. L'inclusione di carne e pesce rende l'alimento altamente appetibile e digeribile.

### **Probiotico**

Molto importante per l'equilibrio digestivo: aiuta a stabilizzare la flora intestinale con lo sviluppo della microflora batterica benigna dell'intestino.

### **Completa integrazione vitaminico-minerale**

Offre un importante supporto per l'organismo contribuendo a limitare i processi di ossidazione.

### **Vitamina E**

Aiuta a supportare il sistema immunitario.

### **Omega 3, omega 6 e zinco**

Effetto sinergico che favorisce lo sviluppo di pelle e manto.

### **L-carnitina**

Aiuta a mantenere il peso corporeo poiché stimola la trasformazione dei grassi in energia preservando la massa muscolare. Nei soggetti in attività aiuta a ridurre il senso di affaticamento.

### **Glucosamina e Solfato di condroitina (condroprotettori)**

Importanti nei cani di taglia grande, aiutano a sviluppare una cartilagine forte e a preservare la giusta lubrificazione delle articolazioni.



# JUST

La linea PROLIFE JUST è caratterizzata dall'impiego di carni disidratate come ingrediente principale: ciascun alimento della gamma è stato sviluppato per rispondere alle specifiche esigenze nutrizionali del cane in base all'età, al livello di attività e alla condizione fisiologica, per un ottimale rapporto prezzo/qualità.

## CUCCIOLI POLLO

COD. 45651

TUTTE LE TAGLIE

### Alimento completo ricco in Pollo per cuccioli di tutte le taglie

**Composizione:** Pollo disidratato 22%, Farina di riso integrale, Cruscame di frumento, Mais, Grasso di pollo, Proteine di pollo e maiale idrolizzate, Proteine di maiale disidratate, Manzo e maiale disidratati, Sostanze minerali, Olio di salmone 0,5%, Inulina di cicoria - fonte di FOS - 0,1%, Mannano-oligosaccaridi - 0,1%, Glucosamina 0,01%, Solfato di condroitina 0,01%, Propoli - Sottoprodotti apicoli - 0,01%.

**Componenti analitici:** Proteina 30%, Tenore in materia grassa 17%, Fibre grezze 3,7%, Materia inorganica 7,9%, Calcio 1,6%, Fosforo 0,95%, Omega 3 0,5%, Omega 6 2,5 %.

**Energia metabolizzabile 3.815 kcal/kg**  
**Rapporto calcio/fosforo 1,7**



## ADULTI AGNELLO

COD. 45675

TUTTE LE TAGLIE

### Alimento completo con Agnello per il cane adulto di tutte le taglie

**Composizione:** Pollo disidratato, Farina di riso integrale, Cruscame di frumento, Mais, Orzo, Agnello disidratato 8%, Sorgo bianco, Grasso di pollo, Manzo e maiale disidratati, Proteine di maiale idrolizzate, Olio di salmone 0,5%, Sostanze minerali, Glucosamina 0,01%, Solfato di condroitina 0,01%, Propoli - Sottoprodotti apicoli - 0,01%.

**Componenti analitici:** Proteina 26%, Tenore in materia grassa 15%, Fibre grezze 3,5%, Materia inorganica 8,6%, Calcio 1,8%, Fosforo 1,1%, Omega 3 0,4%, Omega 6 2,3%.

**Energia metabolizzabile 3.701 kcal/kg**  
**Rapporto calcio/fosforo 1,5**



**cuccioli**  
**POLLO**  
**TUTTE LE**  
**TAGLIE**

Razione giornaliera consigliata

√ Peso / Età in mesi >	1-2	2-4	4-6	6-8	8-10	10-14	14-24
0,2 kg	15 g	-	-	-	-	-	-
0,5 kg	35 g	35 g	-	-	-	-	-
0,75 kg	45 g	45 g	-	-	-	-	-
1 kg	55 g	45 g	45 g	-	-	-	-
2 kg	95 g	75 g	75 g	60 g	60 g	60 g	-
3 kg	125 g	125 g	105 g	85 g	85 g	85 g	-
4 kg	155 g	155 g	130 g	130 g	105 g	105 g	-
5 kg	185 g	185 g	155 g	155 g	125 g	125 g	-
6 kg	210 g	210 g	175 g	175 g	140 g	140 g	-
7 kg	235 g	235 g	195 g	195 g	160 g	160 g	-
8 kg	260 g	260 g	220 g	220 g	175 g	175 g	-
9 kg	285 g	285 g	240 g	190 g	190 g	190 g	-
10 kg	310 g	310 g	260 g	205 g	205 g	205 g	205 g
15 kg	420 g	420 g	350 g	350 g	350 g	280 g	280 g
20 kg	520 g	520 g	435 g	435 g	435 g	345 g	345 g
30 kg	705 g	705 g	705 g	580 g	590 g	590 g	470 g
40 kg	-	-	-	730 g	730 g	585 g	585 g
50 kg	-	-	-	-	-	690 g	690 g
60 kg	-	-	-	-	-	790 g	790 g



**adulti**  
**AGNELLO**  
**TUTTE LE**  
**TAGLIE**

Razione giornaliera consigliata

TAGLIA	PESO	RAZIONE GIORNALIERA
toy	1 - 4 kg	25 - 75 g
mini	5 - 10 kg	85 - 145 g
medium	11 - 25 kg	155 - 285 g
large breed maxi	26 - 44 kg	295 - 440 g
large breed gigante	45 kg e oltre	445 g + 35 g ogni 5 Kg di peso in più

**ADULTI**  
**MANZO, POLLO, PESCE E RISO**

COD. 17429

TUTTE LE TAGLIE

**Alimento completo con Manzo, Pollo, Pesce e riso per il cane adulto**

**Composizione:** Carni e derivati (Pollo 12%, Manzo 12%), Cereali (Riso 4%), Pesci e sottoprodotti dei pesci (Tonno disidratato 8%), Oli e grassi (Grasso di pollo 6,3%, Olio di salmone 0,5%), Sottoprodotti di origine vegetale (Polpa di barbabietola 1%, Inulina di cicoria - fonte di FOS - 0,1%), Lieviti (Lievito di birra 0,5%), Glucosamina 0,01%, Solfato di Condroitina 0,01%.

**Componenti analitici:** Proteina 27,2%, Tenore in materia grassa 14,7%, Fibre grezze 2,9%, Materia inorganica 8,6%, Calcio 1,35%, Fosforo 1,0%, Sodio 0,18%, Cloruro 0,40%, Potassio 0,60%, Magnesio 0,11%, Omega 3 0,30%, Omega 6 2,40%.

**Energia metabolizzabile 3720 kcal/kg**  
**Rapporto calcio/fosforo 1,4**



**adulti**  
**MANZO**  
**POLLO E PESCE**  
**TUTTE LE**  
**TAGLIE**

**Razione giornaliera consigliata**

TAGLIA	PESO	RAZIONE GIORNALIERA
toys	1 - 4 kg	25 - 70 g
mini	5 - 10 kg	85 - 145 g
medium	11 - 25 kg	154 - 285 g
large breed maxi	26 - 44 kg	295 - 435 g
large breed giant	45 kg e oltre	445 g + 35 g ogni 5 kg di peso in più

**ADULTI**  
**PESCE**

COD. 45682

TUTTE LE TAGLIE

**Alimento completo con Tonno per il cane adulto di tutte le taglie**

**Composizione:** Manzo e maiale disidratati, Farina di riso integrale, Mais, Orzo, Cruscame di frumento, Sorgo bianco, Tonno disidratato 8%, Grasso di pollo, Proteine di pollo e maiale idrolizzate, Sostanze Minerali, Glucosamina 0,01%, Solfato di condroitina 0,01%, Propoli - Sottoprodotti apicoli - 0,01%.

**Componenti analitici:** Proteina 25%, Tenore in materia grassa 14%, Fibre grezze 3,2%, Materia inorganica 8,8%, Calcio 1,3%, Fosforo 0,8%, Omega 3 0,36%, Omega 6 2,6%.

**Energia metabolizzabile 3.665 kcal/kg**  
**Rapporto calcio/fosforo 1,6**



**adulti**  
**PESCE**  
**TUTTE LE**  
**TAGLIE**

**Razione giornaliera consigliata**

TAGLIA	PESO	RAZIONE GIORNALIERA
toys	1 - 4 kg	25 - 75 g
mini	5 - 10 kg	85 - 145 g
medium	11 - 25 kg	155 - 290 g
large breed maxi	26 - 44 kg	300 - 445 g
large breed giant	45 kg e oltre	450 g + 35 g ogni 5 kg di peso in più

**ENERGY PLUS**

COD. 46191

TUTTE LE TAGLIE

**Alimento completo ricco in pollo e riso per il cane adulto sportivo o in attivita'**

**Composizione:** Pollo disidratato 22%, Riso 21%, Sorgo bianco, Grasso di pollo, Farina di riso, Maiale disidratato 5%, Proteine di pollo e maiale idrolizzate, Ciccio di bovino disidratato, Polpa di barbabietola, Uova, Polvere di carruba, Sostanze Minerali, Inulina di cicoria - fonte di FOS - 0,1%, Mannano-oligosaccaridi 0,1%.

**Componenti analitici:** Proteina 30%, Tenore in materia grassa 20%, Fibre grezze 2,8%, Materia inorganica 7%, Calcio 1,7%, Fosforo 1%, Omega 3 0,5%, Omega 6 4,10%.

**Energia metabolizzabile 4.053 kcal/kg**  
**Rapporto calcio/fosforo 1,7**



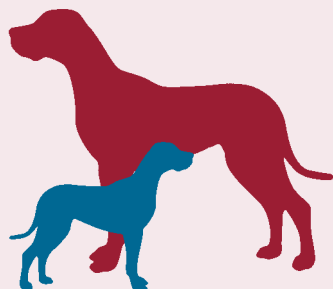
**adulti**  
**SPORTIVO**  
**TUTTE LE**  
**TAGLIE**

**Razione giornaliera consigliata**

TAGLIA	PESO	ATTIVITA' NORMALE	ATTIVITA' INTENSA
toys	1 - 4 kg	25 - 65 g	30 - 85 g
mini	5 - 10 kg	80 - 130 g	105 - 175 g
medium	11 - 25 kg	140 - 260 g	185 - 345 g
large breed maxi	26 - 44 kg	270 - 400 g	355 - 525 g
large breed giant	45 - 60 kg	405-505 g	535-665 g

**prolife**  
**BREEDER**





Professional Dog è una gamma di alimenti formulati con materie prime di qualità per un cane in splendida forma. La qualità delle carni, l'assenza di conservanti e aromatizzanti aggiunti e la completa integrazione vitaminico-minerale ne fanno un alimento appetibile, nutriente e digeribile, dal sicuro rendimento.

Prodotto in Italia

(NON sperimentato su animali)

Prodotto NO OGM  
Certificato DNV

## DOG ENDURANCE tutte le taglie COD. 32491 con pollo, tacchino e riso

**Composizione:** Cereali (Riso 4%), Carni e derivati (Pollo e Tacchino 4%), Oli e grassi (Grasso di pollo 4%), Sottoprodotti di origine vegetale (Polpa di barbabietola 4%, Inulina di cicoria - fonte di FOS - 0,1%), Lieviti (Lievito di birra 0,2%), Sostanze minerali.

**Componenti analitici:** Proteina 24%, Tenore in materia grassa 11,5%, Fibre grezze 3%, Materia inorganica 9,2%.

**Additivi (kg): Additivi nutrizionali:** Vitamina A (3a672a) 6.800 UI, Vitamina D3 (3a671) 760 UI, Vitamina E (3a700) 84 mg, Vitamina B1 (3a821) 3,2 mg, Vitamina B2 (3a825ii) 6,4 mg, Vitamina B6 (3a831) 3,2 mg, Vitamina B12 0,048 mg, Acido folico (3a316) 0,32 mg, Calcio D-Pantotenato (3a841) 10,8 mg, Biotina (3a880) 0,08 mg, Niacina (3a314) 3,2 mg, Colina cloruro (3a890) 770 mg, Iodio 0,80 mg (di cui Iodato di calcio anidro in granuli rivestiti (3b203) 1,24 mg), Ferro 16 mg (di cui Solfato di ferro (II) monoidrato (3b103) 48,65 mg), Rame 6,41 mg (di cui Solfato di rame (II) pentaidrato (3b405) 25,2 mg), Manganese 8,01 mg (di cui Solfato di manganese, monoidrato (3b503) 24,66 mg), Zinco 95,75 mg (di cui Solfato di zinco monoidrato (3b605) 262,35 mg), Selenio 0,08 mg (di cui Lievito al selenio *Saccharomyces cerevisiae* CNCM I-3060, inattivato (3b810) 36,4 mg). **Additivi tecnologici:** Antiossidanti.

**Energia metabolizzabile 3.548 kcal/kg**

## DOG BREEDER tutte le taglie COD. 32514 con manzo

**Composizione:** Cereali, Carni e derivati (Manzo 18%), Oli e grassi, Sostanze minerali.

**Componenti analitici:** Proteina 22%, Tenore in materia grassa 8,5%, Fibra grezza 3,5%, Materia inorganica 9,9%.

**Additivi (kg): Additivi nutrizionali:** Vitamina A (3a672a) 6.800 UI, Vitamina D3 (3a671) 760 UI, Vitamina E (3a700) 44 mg, Vitamina B1 (3a821) 3,2 mg, Vitamina B2 (3a825ii) 6,4 mg, Vitamina B6 (3a831) 3,2 mg, Vitamina B12 0,048 mg, Acido folico (3a316) 0,32 mg, Calcio D-Pantotenato (3a841) 10,8 mg, Biotina (3a880) 0,08 mg, Niacina (3a314) 3,2 mg, Colina cloruro (3a890) 700 mg, Iodio 0,80 mg (di cui Iodato di calcio anidro in granuli rivestiti (3b203) 1,24 mg), Ferro 16 mg (di cui Solfato di ferro (II) monoidrato (3b103) 48,65 mg), Rame 6,41 mg (di cui Solfato di rame (II) pentaidrato (3b405) 25,2 mg), Manganese 8,01 mg (di cui Solfato di manganese, monoidrato (3b503) 24,66 mg), Zinco 95,75 mg (di cui Solfato di zinco monoidrato (3b605) 262,35 mg), Selenio 0,08 mg (di cui Lievito al selenio *Saccharomyces cerevisiae* CNCM I-3060, inattivato (3b810) 36,4 mg). **Additivi tecnologici:** Antiossidanti.

**Energia metabolizzabile 3.346 kcal/kg**

## DOG RACING tutte le taglie COD. 32507 con pollo e riso

**Composizione:** Cereali (Riso 4%), Carni e derivati (Pollo 4%, Manzo 12%), Oli e grassi (Grasso di pollo 7%), Sottoprodotti di origine vegetale (Polpa di barbabietola 4%, Inulina di cicoria - fonte di FOS - 0,1%).

**Componenti analitici:** Proteina 30%, Tenore in materia grassa 15%, Fibre grezze 2,4%, Materia inorganica 9%.

**Additivi (kg): Additivi nutrizionali:** Vitamina A (3a672a) 11.900 UI, Vitamina D3 (3a671) 950 UI, Vitamina E (3a700) 65 mg, Vitamina B1 (3a821) 4,0 mg, Vitamina B2 (3a825ii) 8,0 mg, Calcio D-pantotenato (3a841) 13,5 mg, Vitamina B6 (3a831) 4,0 mg, Vitamina B12 0,06 mg, Biotina (3a880) 0,1 mg, Acido folico (3a316) 0,4 mg, Niacina (3a314) 4,0 mg, Colina cloruro (3a890) 1.120 mg, Rame 8,02 mg (di cui Solfato di rame (II) pentaidrato (3b405) 31,5 mg), Ferro 20,01 mg (di cui Solfato di ferro (II) monoidrato (3b103) 60,82 mg), Zinco 119,69 mg (di cui Solfato di zinco, monoidrato (3b605) 327,94 mg), Iodio 1,01 mg (Iodato di calcio anidro in granuli rivestiti (3b203) 1,55 mg), Manganese 10,01 mg (di cui Solfato di manganese, monoidrato (3b503) 30,83 mg), Selenio 0,1 mg (di cui Lievito al selenio *Saccharomyces cerevisiae* CNCM I-3060, inattivato (3b810) 45,5 mg). **Additivi tecnologici:** Antiossidanti.

**Energia metabolizzabile 3.780 Kcal/kg**



adult with  
CHICKEN & TURKEY

### Razione giornaliera consigliata

Taglia	Peso del cane	Razione giornaliera
Toys	1-4 Kg	25 - 75 g
Mini	5-10 Kg	90 - 150 g
Medium	11-25 Kg	160 - 300 g
Large Breed Maxi	26-44 Kg	310 - 455 g
Large Breed Giant	45 Kg e oltre	465 g + 40 g ogni 5 Kg di peso in più



adult rich in  
BEEF

### Razione giornaliera consigliata

Taglia	Peso del cane	Razione giornaliera
Toys	1-4 Kg	30 - 80 g
Mini	5-10 Kg	95 - 160 g
Medium	11-25 Kg	170 - 315 g
Large Breed Maxi	26-44 Kg	325 - 485 g
Large Breed Giant	45 Kg e oltre	495 g + 35 g ogni 5 Kg di peso in più



adult with  
CHICKEN & BEEF

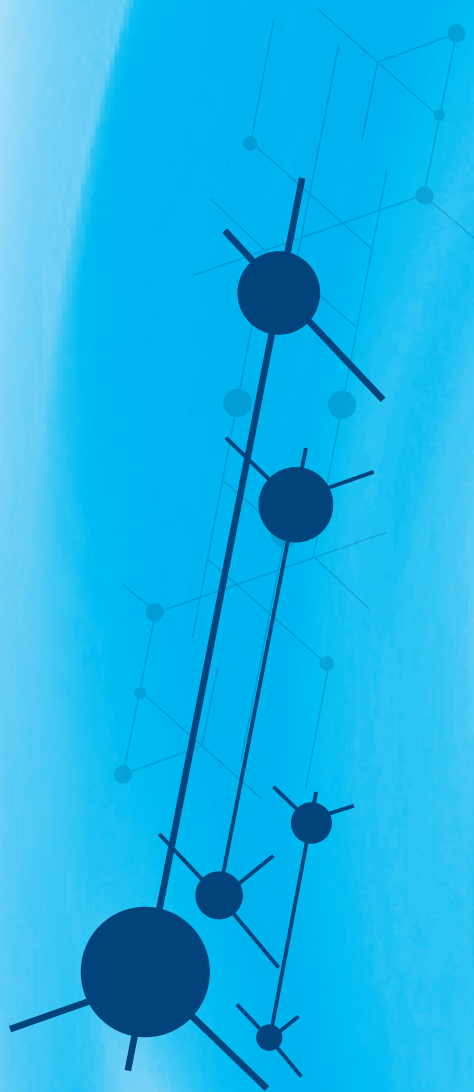
### Razione giornaliera consigliata

Taglia	Peso del cane	Attività normale	Attività intensa
Toys	1-4 Kg	25 - 70 g	40 - 115 g
Mini	5-10 Kg	85 - 140 g	135 - 225 g
Medium	11-25 Kg	150 - 280 g	240 - 445 g
Large Breed Maxi	26-44 Kg	290 - 430 g	460 - 680 g
Large Breed Giant	45 Kg e oltre	440 g + 35 g ogni 5 Kg di peso in più	700g + 55 g ogni 5 Kg di peso in più



***prolife***  
BREEDER

[www.prolife-breeder.it](http://www.prolife-breeder.it)



**zodiaco** PET & GREEN

Via della Cooperazione, 16 - 45100 - Rovigo  
[zodiaco@zodiaco.com](mailto:zodiaco@zodiaco.com) - [www.zodiaco.com](http://www.zodiaco.com)